



COMUNE DI SEUI

PROVINCIA DELL'OGLIASTRA

PIANO PARTICOLAREGGIATO DEL CENTRO DI PRIMA E ANTICA FORMAZIONE

REDAZIONE DEL P.P. DELLA PARTE DI ZONA "B" DEL P.U.C. INTERESSATA DAL CENTRO DI ANTICA E PRIMA FORMAZIONE E AGGIORNAMENTO DEL P.P. DELLA ZONA "A" DEL P.U.C.

ALLEGATO ALLA DELIBERA DEL CONSIGLIO COMUNALE N. DEL

IL SINDACO: MARCELLO CANNAS

IL RESPONSABILE DEL PROCEDIMENTO:

PROGETTISTI: ING. ALESSANDRO ERCOLI, ING. MATTED SERRELI, ING. GIANLUCA SPINA, ING. CINZIA ATZENI

TITOLO TAVOLA

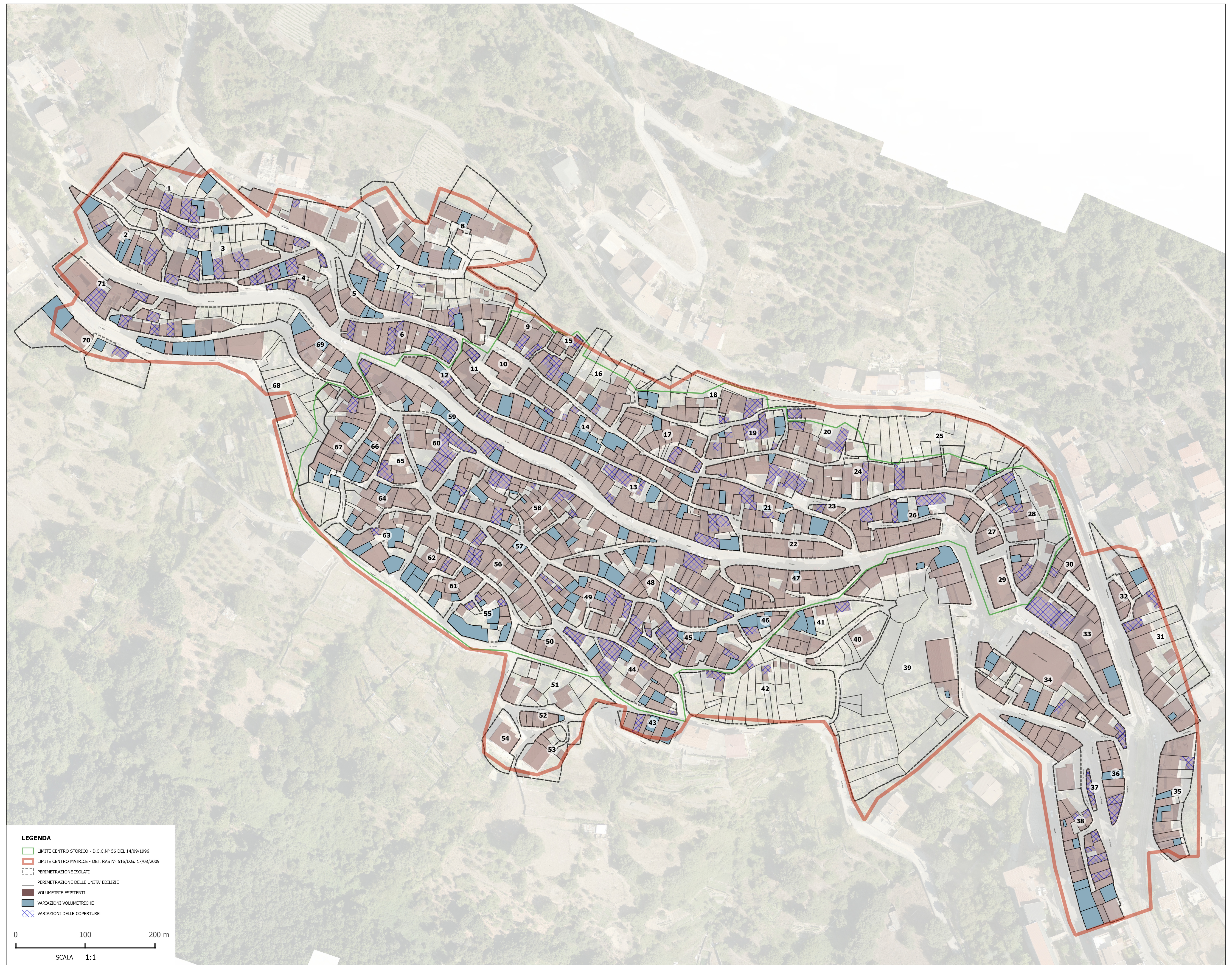
PLANIVOLUMETRICO: STATO DI PROGETTO

SCALA: VARIE
DATA: MAGGIO 2016

TAV: B02

REV.	DATA	OGGETTO	APPROVATO
A	APRILE 2017		
B			
C			
D			

GRUPPO DI PROGETTAZIONE



LEGENDA

- LIMITE CENTRO STORICO - D.C.C.N° 56 DEL 14/09/1996
- LIMITE CENTRO MATRICE - DET. RAS N° 516/D.G. 17/03/2009
- PERIMETRAZIONE ISOLATI
- PERIMETRAZIONE DELLE UNITA' EDILIZIE
- VOLUMETRIE ESISTENTI
- VARIAZIONI VOLUMETRICHE
- VARIAZIONI DELLE COPERTURE

