



COMUNE DI SEUI

PROVINCIA DELL'OGLIASTRA

PIANO PARTICOLAREGGIATO DEL CENTRO DI PRIMA E ANTICA FORMAZIONE

REDAZIONE DEL P.P. DELLA PARTE DI ZONA "B" DEL P.U.C. INTERESSATA DAL CENTRO DI ANTICA E PRIMA FORMAZIONE E AGGIORNAMENTO DEL P.P. DELLA ZONA "A" DEL P.U.C.

ALEGATO ALLA DELIBERA DEL CONSIGLIO COMUNALE N. DEL

IL SINDACO: MARCELLO CANNAS

IL RESPONSABILE DEL PROCEDIMENTO:

PROGETTISTI:

ING. ALESSANDRO ERCOLI
ING. MATTEO SERRELI
ING. GIANLUCA SPINA
ING. CINZIA ATZENI

TITOLO TAVOLA

TIPI EDILIZI

SCALA: VARIE

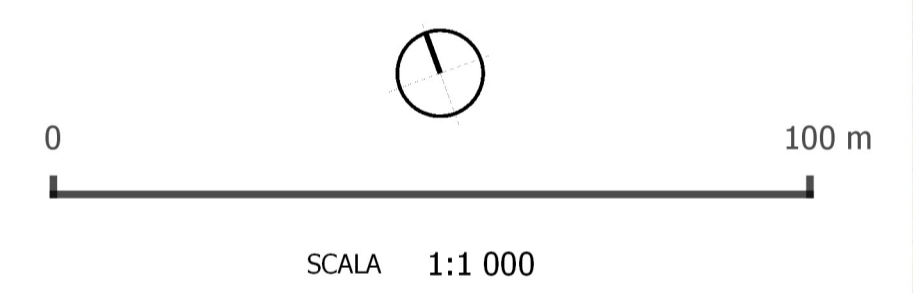
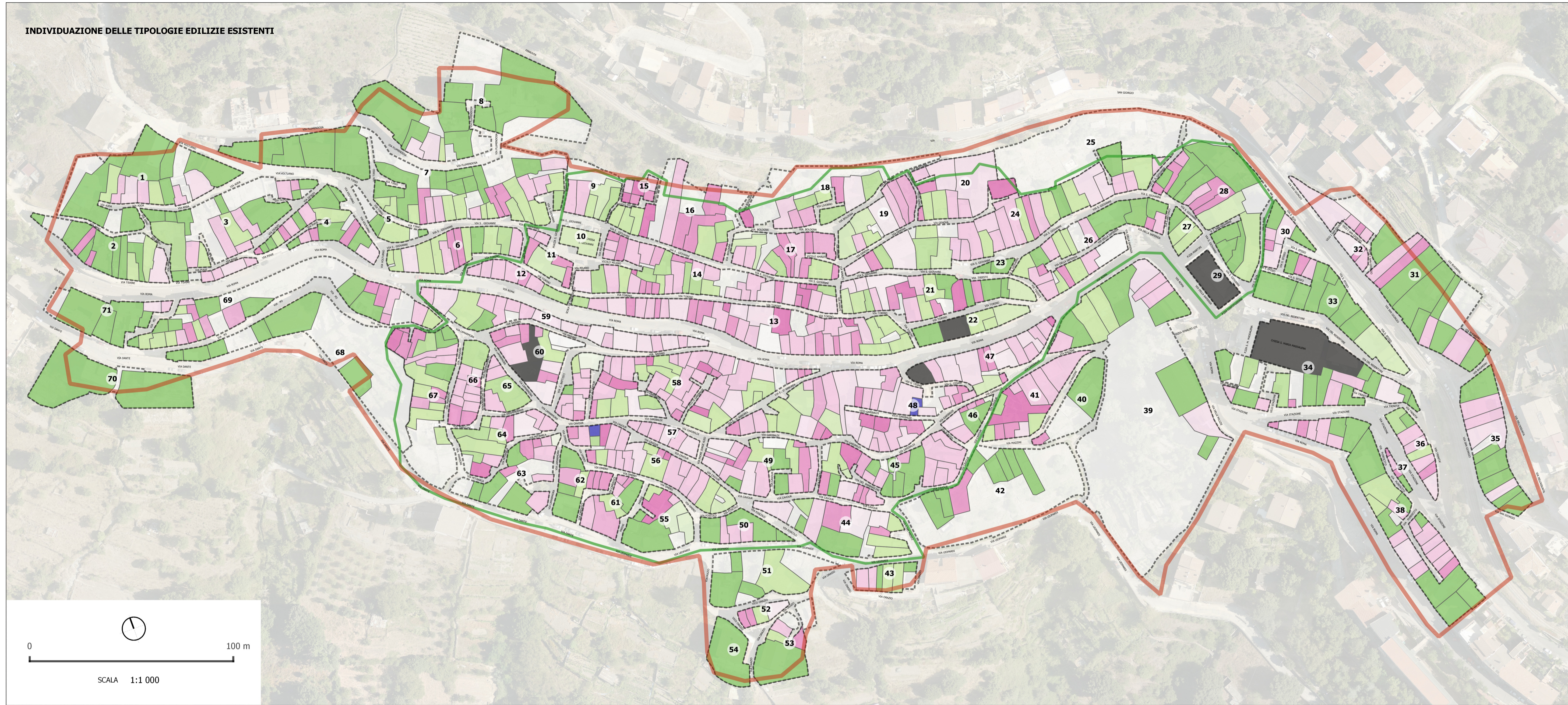
DATA: MAGGIO 2016

TAV: B06

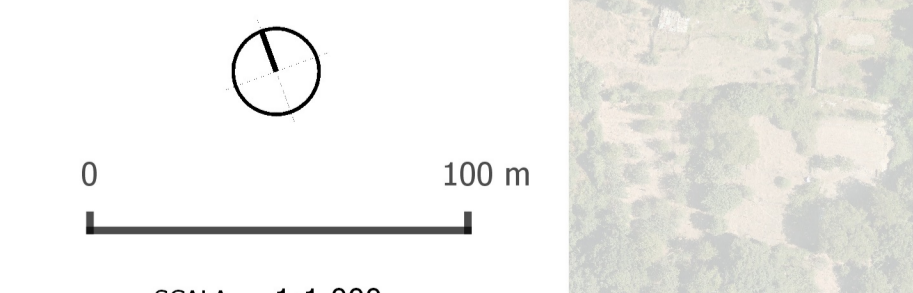
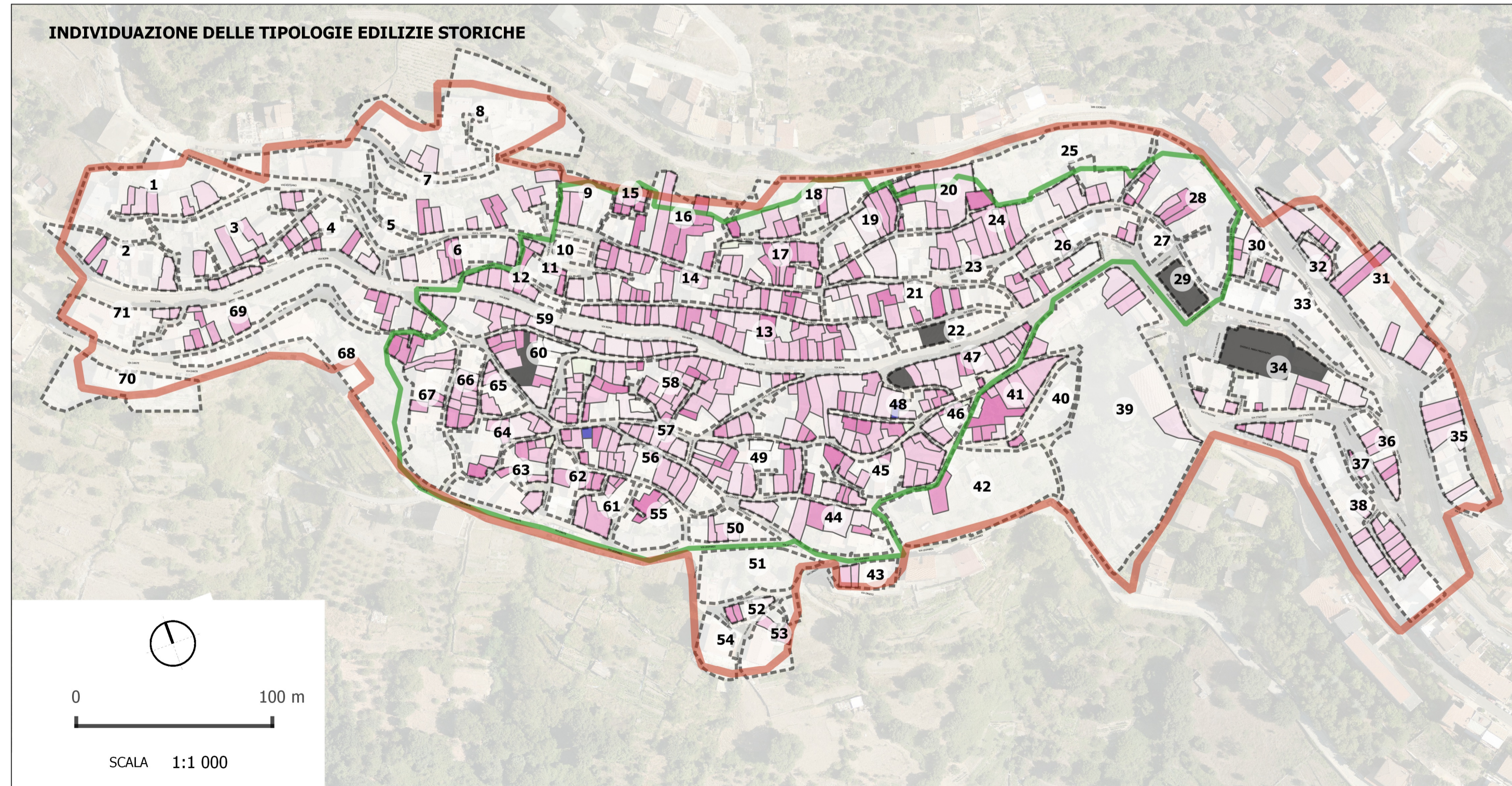
REV.	DATA	OGGETTO	APPROVATO
A	APRILE 2017		
B			
C			
D			

GRUPPO DI PROGETTAZIONE

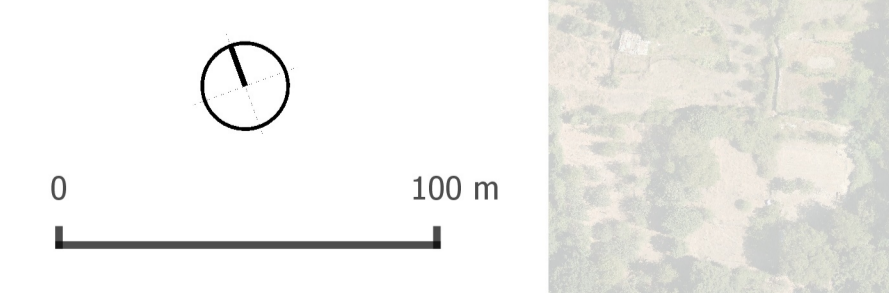
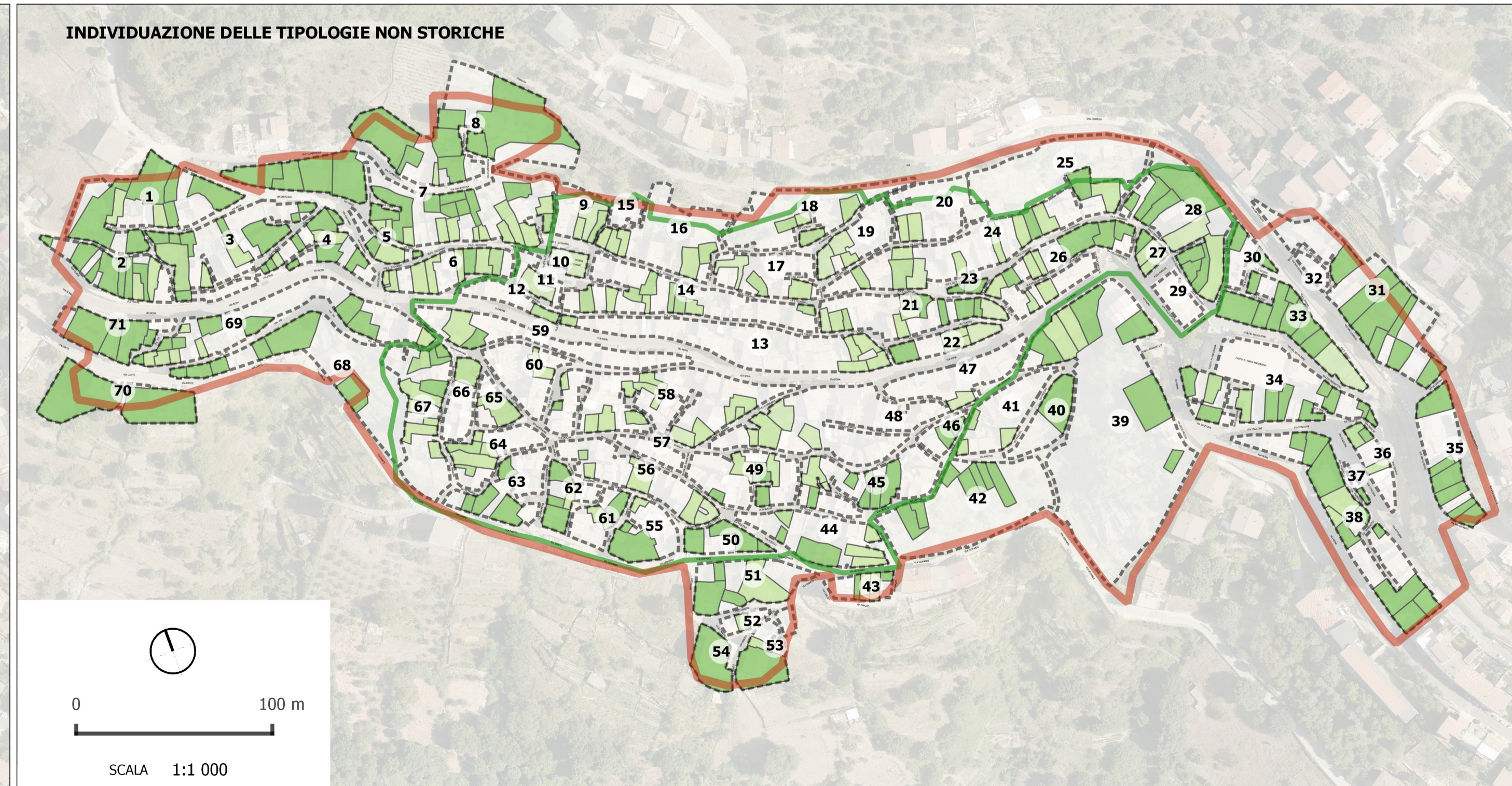
INDIVIDUAZIONE DELLE TIPOLOGIE EDILIZIE ESISTENTI



INDIVIDUAZIONE DELLE TIPOLOGIE EDILIZIE STORICHE



INDIVIDUAZIONE DELLE TIPOLOGIE NON STORICHE



Legenda

- LIMITE CENTRO STORICO - D.C.C. N° 56 DEL 14/09/1996
- LIMITE CENTRO MATRICE - DET. RAS. N° 516/D.G. 17/03/2009
- PERIMETRAZIONE ISOLATI

TIPOLOGIE EDILIZIE IDENTIFICATE

- tipo P (Beni Paesaggistici e Identitari)
- tipo R (Ruderi)
- tipo A (Edificio con fronte monocellula monopiano)
- tipo B (Edificio con fronte monocellula pluripiano)
- tipo C (Edificio con fronte bicellula monopiano)
- tipo D (Edificio con fronte bicellula pluripiano)
- tipo E (Edificio con fronte a tre cellule monopiano)
- tipo F (Edificio con fronte a tre cellule pluripiano)
- tipo G (Edificio con fronte a quattro cellule pluripiano)
- tipo H (Edificio con fronte a cinque cellule pluripiano)
- tipo I (Soluzioni d'angolo)
- tipo L (Soluzioni di chiusura dell'isolato)
- tipo M (Ed. più complessi ed evoluti con particolari sviluppi planimetrici)
- tipo N (Ed. di impianto tradizionale con ampl., sopraelev. o modifiche rilevanti di recente realizzazione)
- tipo O (Tip. singoli, ed. di impianto trad. non riconducibile ad alcun tipo edilizio nell'abaco dei tipi edilizi)
- tipo Q (Ed. non riconducibile ad alcun tipo edilizio tradizionale)