



COMUNE DI SEUI
PROVINCIA DELL'OGIASTRA

PIANO PARTICOLAREGGIATO DEL CENTRO DI PRIMA E ANTICA FORMAZIONE

REDAZIONE DEL P.P. DELLA PARTE DI ZONA "B" DEL P.U.C. INTERESSATA DAL CENTRO DI ANTICA E PRIMA FORMAZIONE E AGGIORNAMENTO DEL P.P. DELLA ZONA "A" DEL P.U.C.

ALLEGATO ALLA DELIBERA DEL CONSIGLIO COMUNALE N. DEL

IL SINDACO: MARCELLO CANNAS
IL RESPONSABILE DEL PROCEDIMENTO:

PROGETTISTI:
ING. ALESSANDRO ERCOLI
ING. MATTED SERRELI
ING. BIANLUCA SPINA
ING. CINZIA ATZENI

ISOLATO N. 04
ANALISI, INDICAZIONI PROGETTUALI
PROFILI STRADALI

SCALA: VARIE
DATA: MAGGIO 2016
TAV: C04.a

Table with 4 columns: REV., DATA, OGGETTO, APPROVATO. Row A: APRILE 2017

GRUPPO DI PROGETTAZIONE

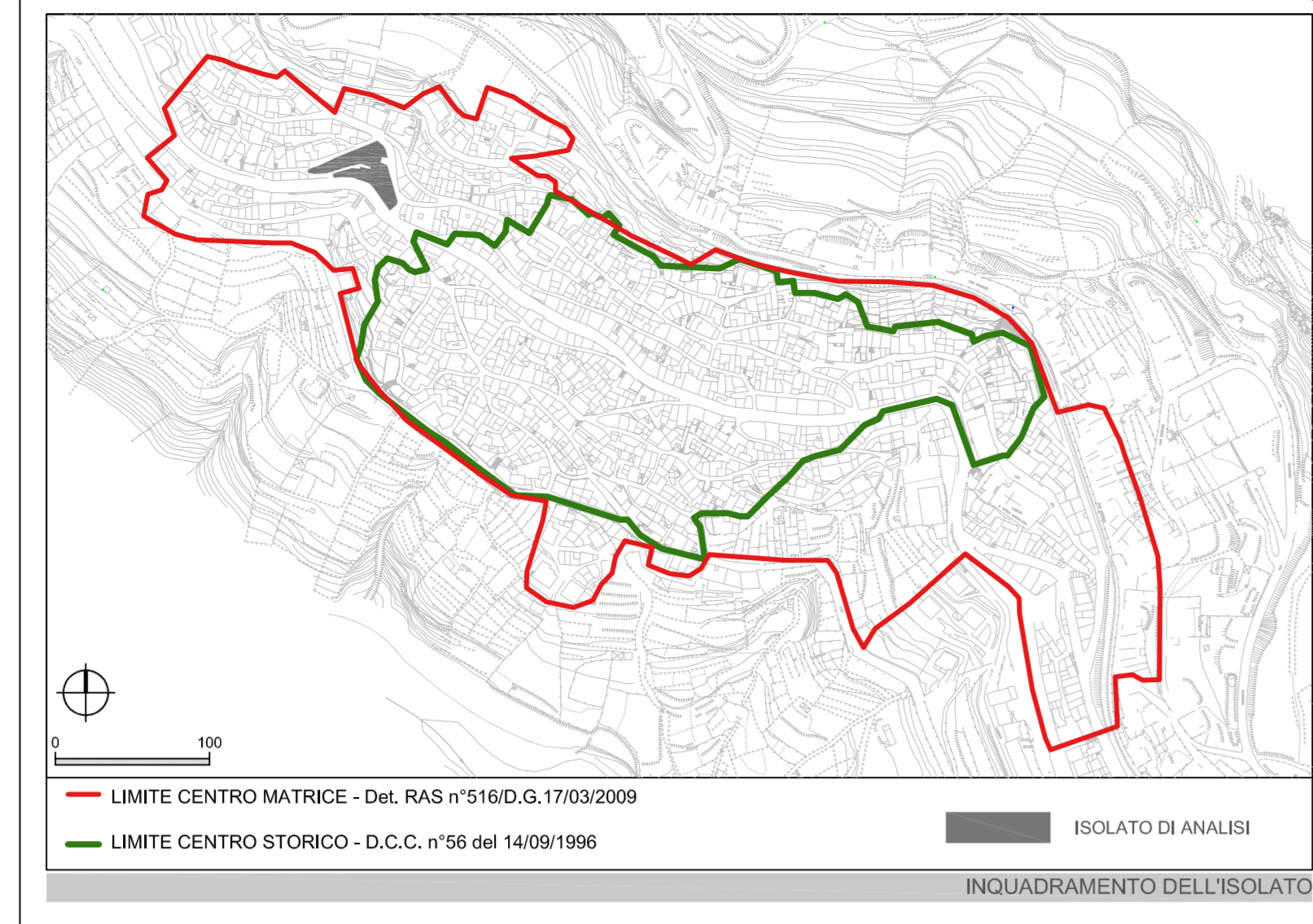
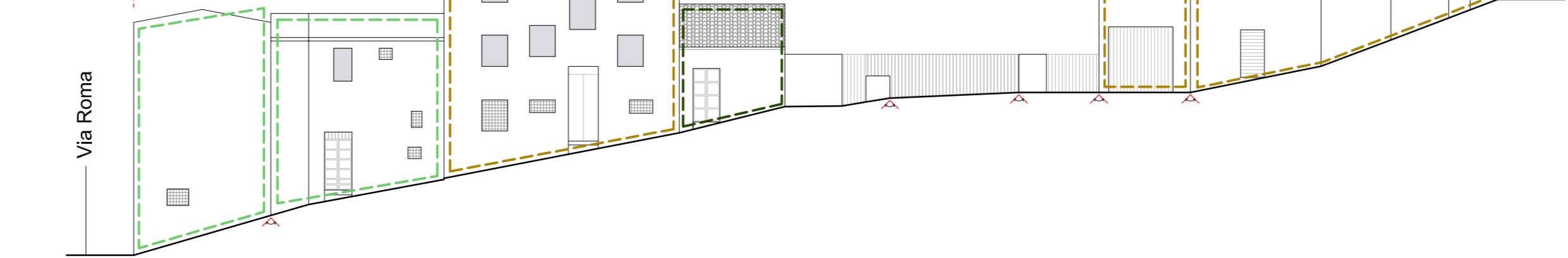
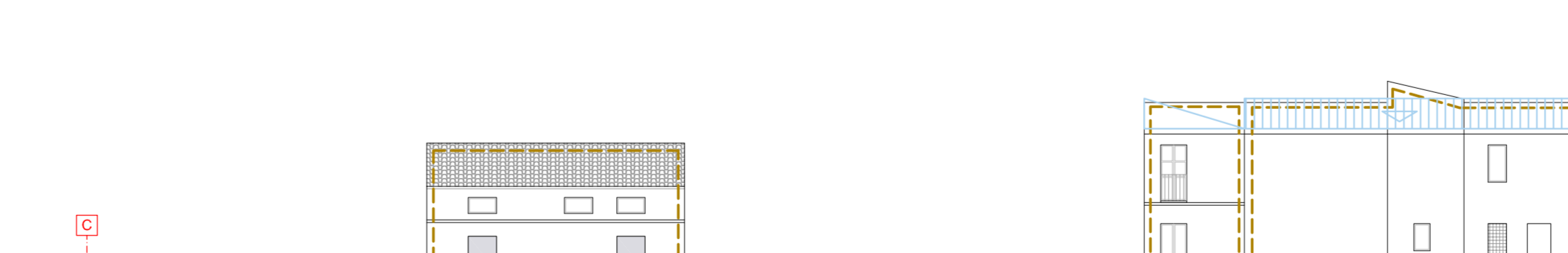
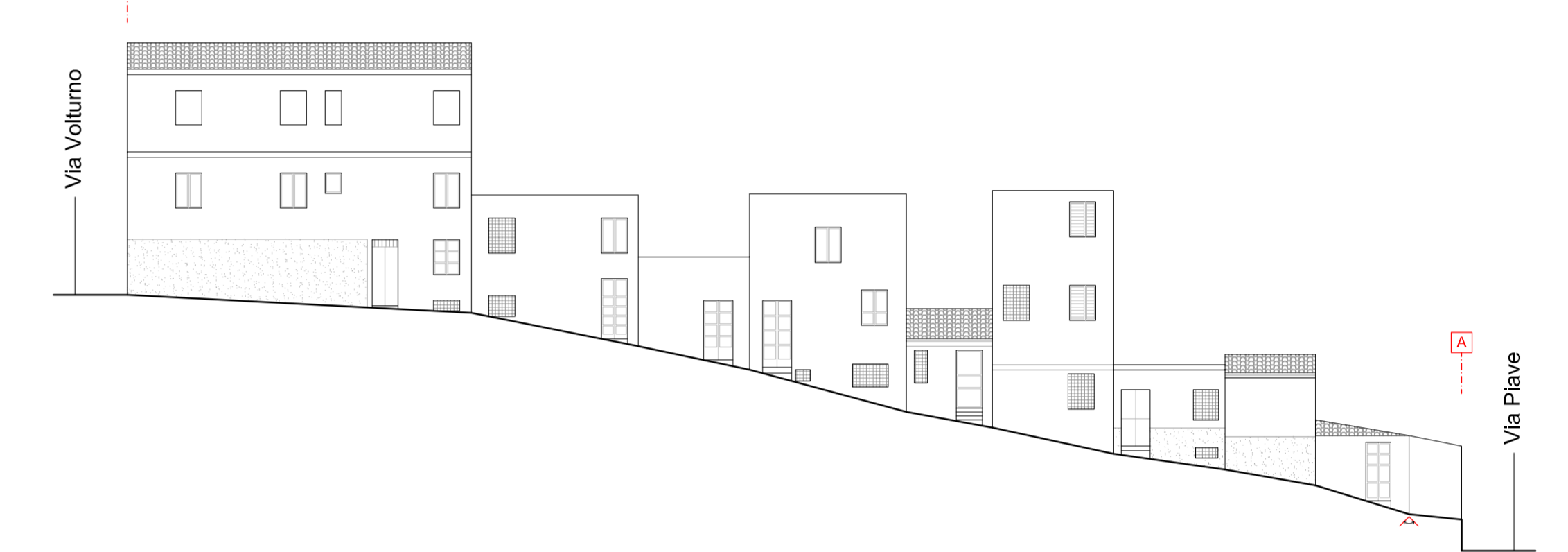
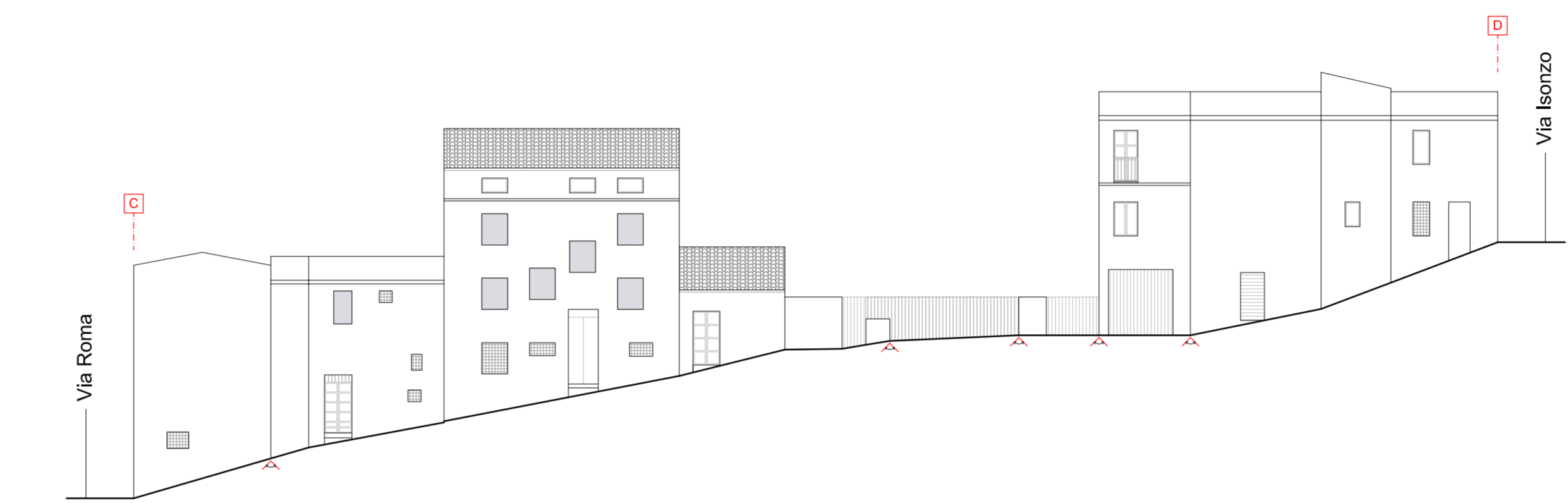
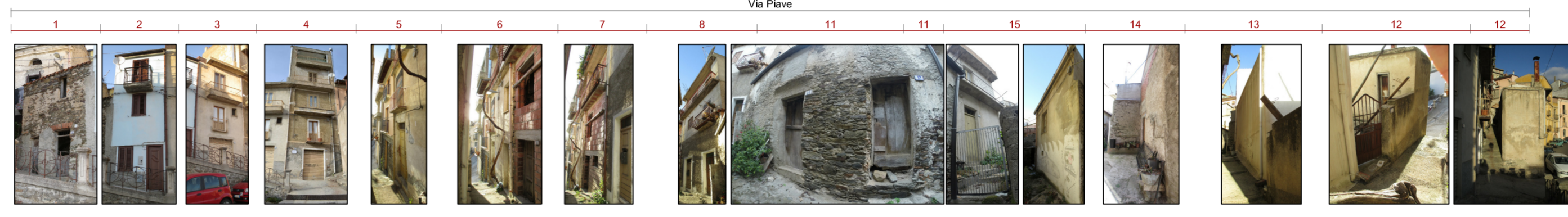


Table with 4 columns: SUPERFICIE COPERTA, MQ, VOLUME TOTALE, MC. Values: 778.3, 6325.33, 6.934

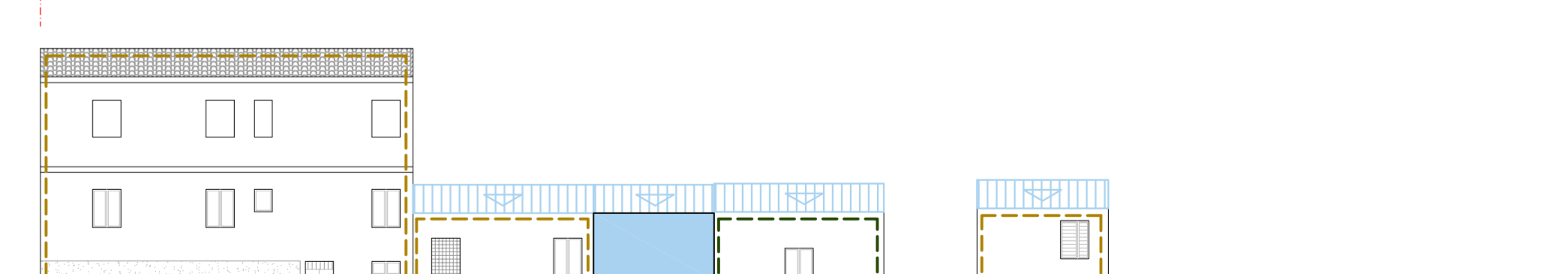
Table with 4 columns: UNITA' EDILIZIE DI INTERVENTO, N°, SUPERFICIE ISOLATO, MQ, SUPERFICIE COPERTA, MQ, VOLUME TOTALE, MC, INDICE FONDARIO MEDIO. Values: 18, 904, 778.3, 6325.33, 6.737

DATI URBANISTICI DI RIEPILOGO - STATO ATTUALE | 2014

DATI URBANISTICI DI RIEPILOGO - STATO DI PROGETTO | 2015



Legend for regulatory profiles: TRASFORMABILITA' 1, 2, 3, 4; TRASFORMABILITA' 3, 4; VARIAZIONE VOLUMETRICA; SCHEMA NUOVA COPERTURA; COPERTURA A FALDE; COPERTURA PIANA; ORIENTAMENTO DELLA FALDA; VARIAZIONE DI PROSPETTO; VARIAZIONE DI DIREZIONE; UNITA' EDILIZIA DI INTERVENTO 1



Legend for regulatory profiles: UNITA' EDILIZIA DI INTERVENTO 1