



COMUNE DI SEUI

PROVINCIA DELL'OGLIASTRA

PIANO PARTICOLAREGGIATO DEL CENTRO DI PRIMA E ANTICA FORMAZIONE

REDAZIONE DEL P.P. DELLA PARTE DI ZONA "B" DEL P.U.C. INTERESSATA DAL CENTRO DI ANTICA E PRIMA FORMAZIONE E AGGIORNAMENTO DEL P.P. DELLA ZONA "A" DEL P.U.C.

ALLEGATO ALLA DELIBERA DEL CONSIGLIO COMUNALE N. DEL

IL SINDACO: MARCELLO CANNAS

IL RESPONSABILE DEL PROCEDIMENTO:

PROGETTISTI: ING. ALESSANDRO ERCOLI, ING. MATTED SERRELI, ING. GIANLUCA SPINA, ING. CINZIA ATZENI

ISOLATO N. 29 ANALISI, INDICAZIONI PROGETTUALI PROFILI STRADALI

SCALA: VARIE, DATA: MAGGIO 2016, TAV: C29a

Table with columns: REV., DATA, OGGETTO, APPROVATO. Row A: APRILE 2017

GRUPPO DI PROGETTAZIONE

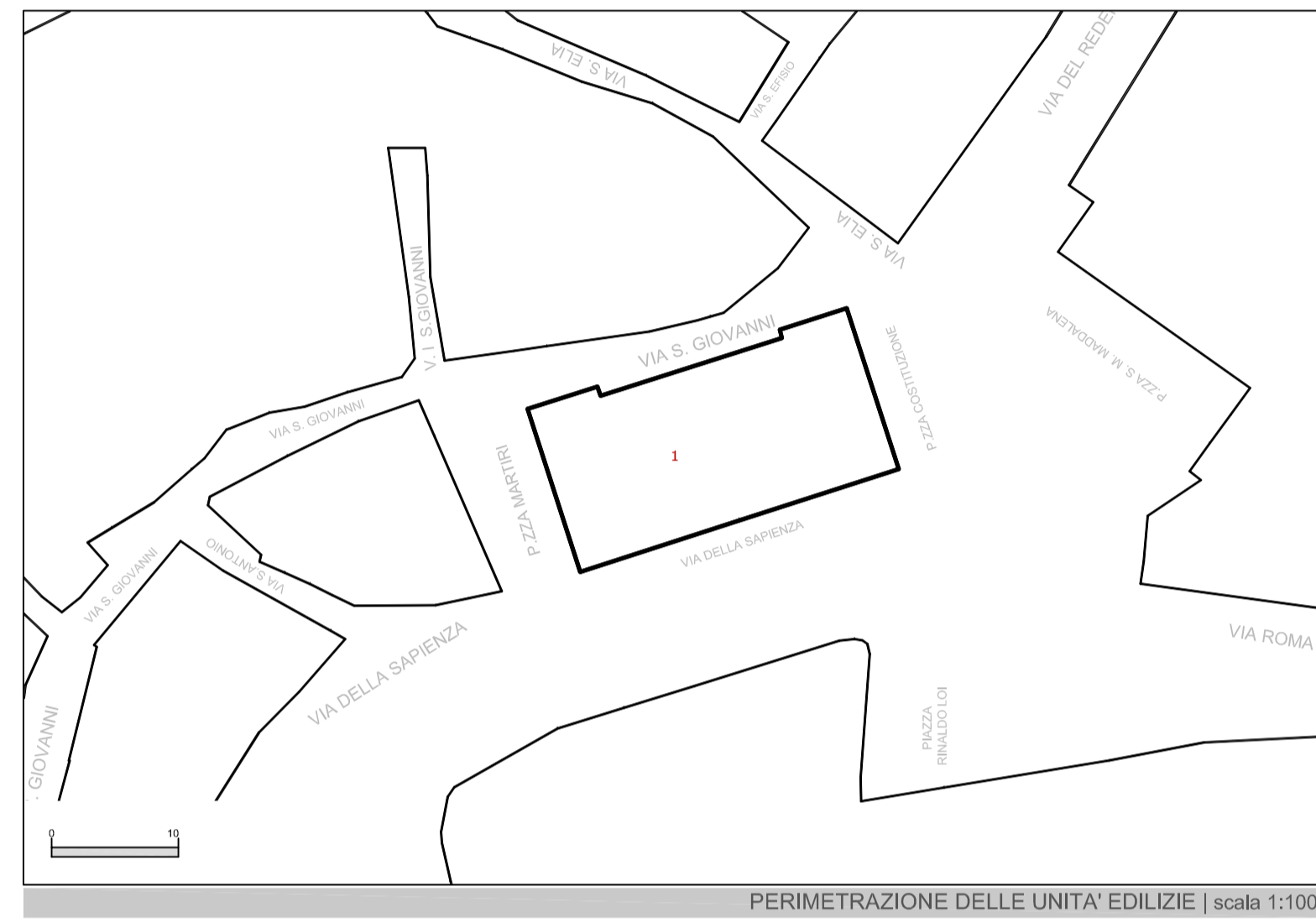
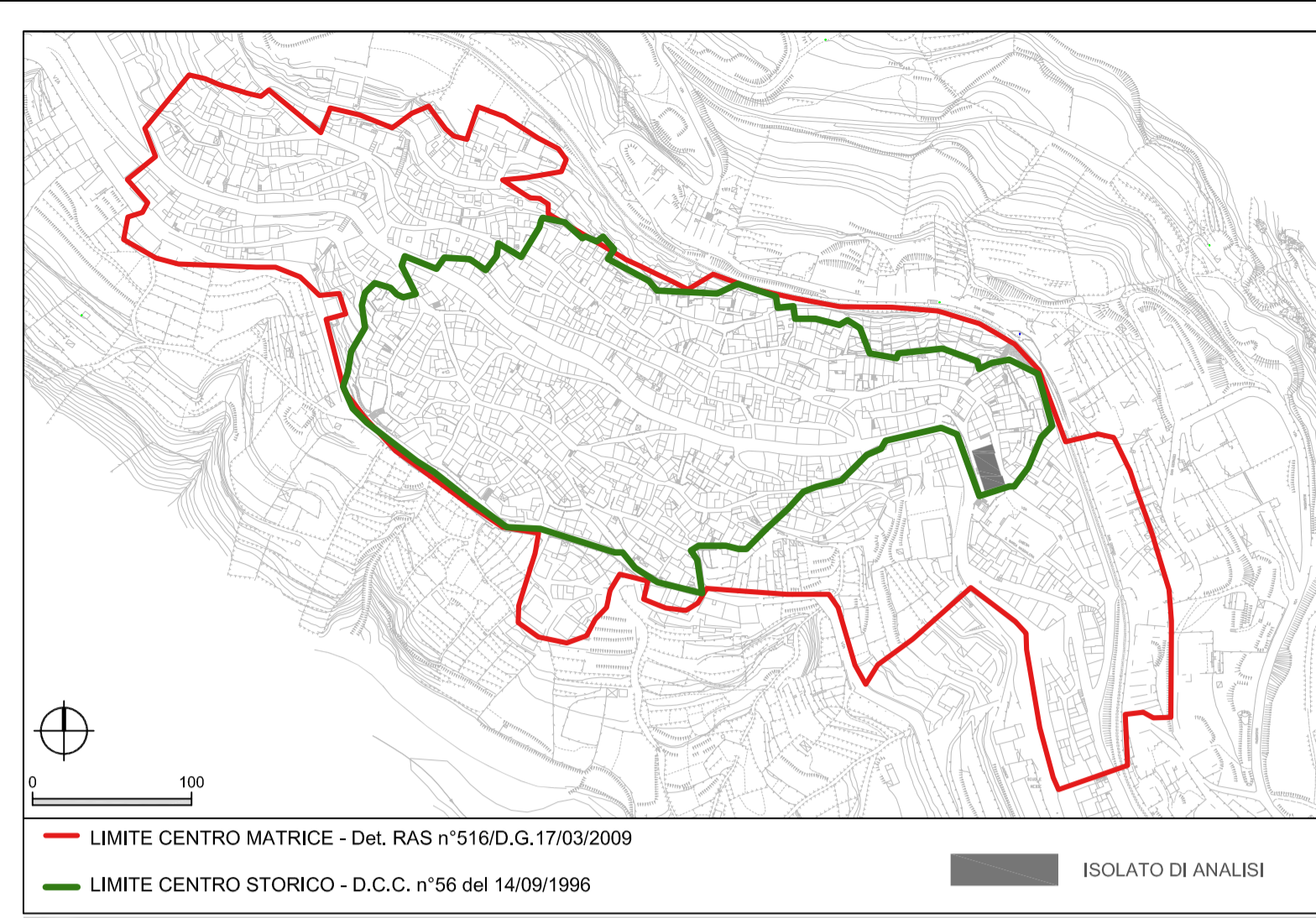


Table with urbanistic data: SUPERFICIE COPERTA (343.9 MQ), VOLUME TOTALE (3955.31 MC), INDICE FONDIARIO MEDIO (11.5)

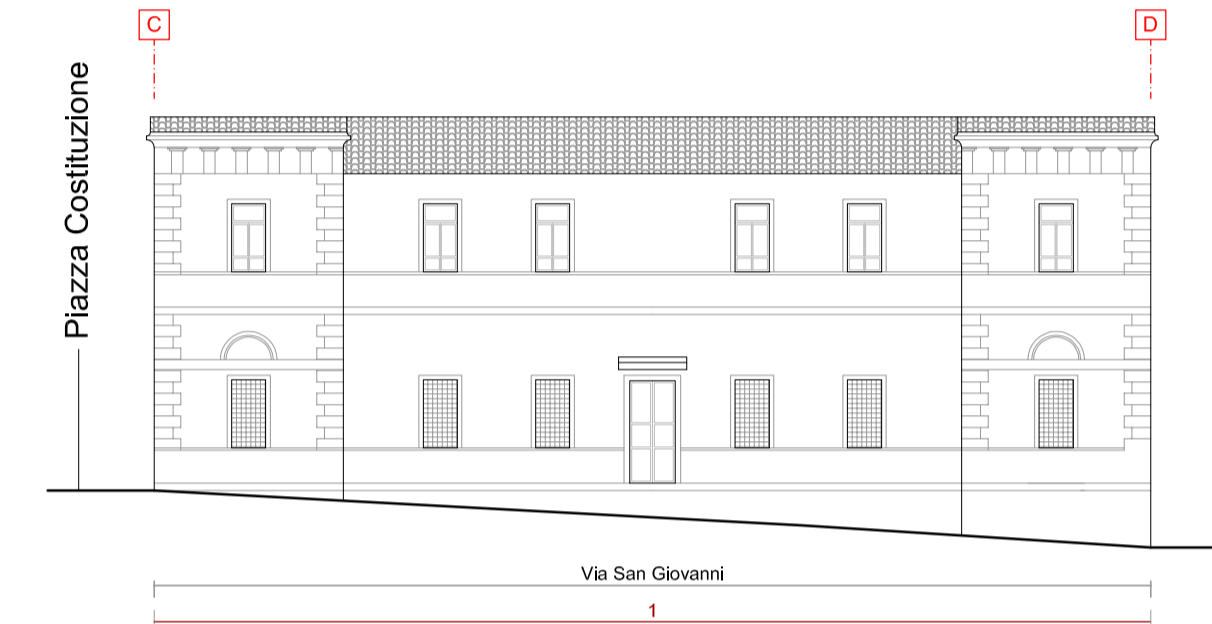
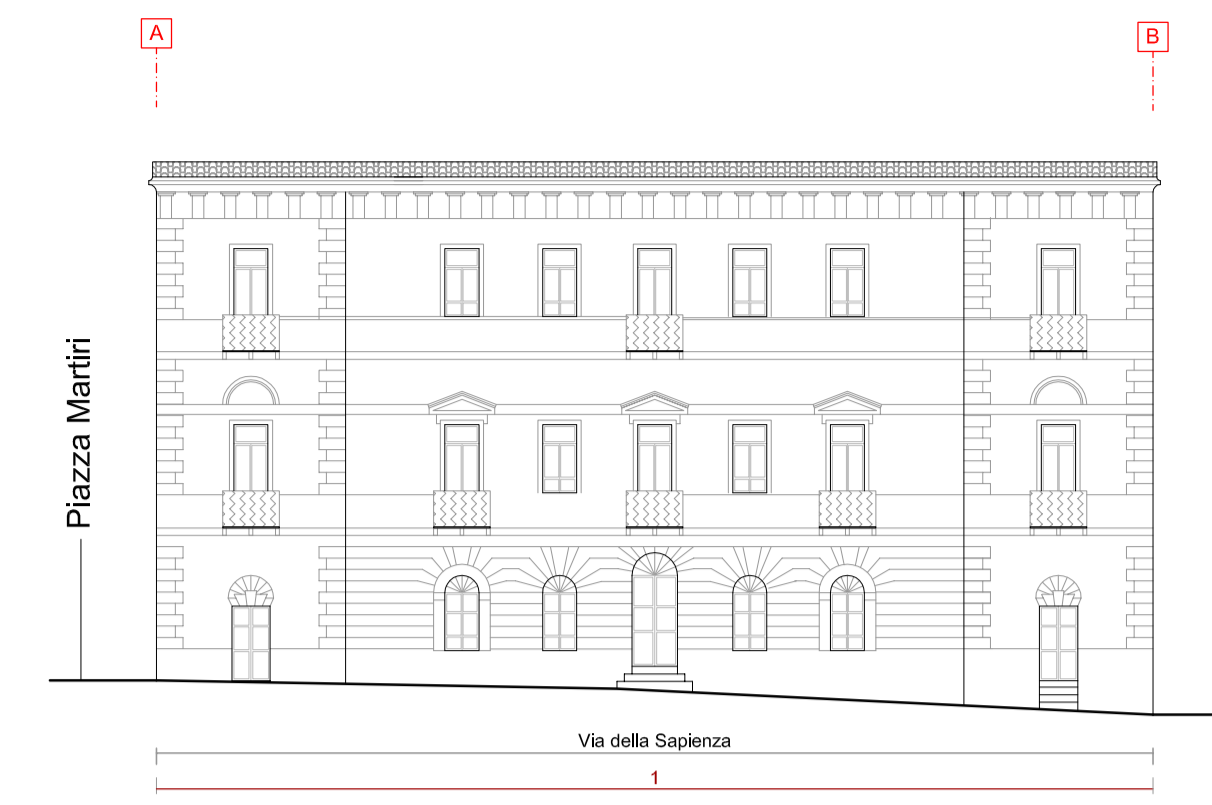
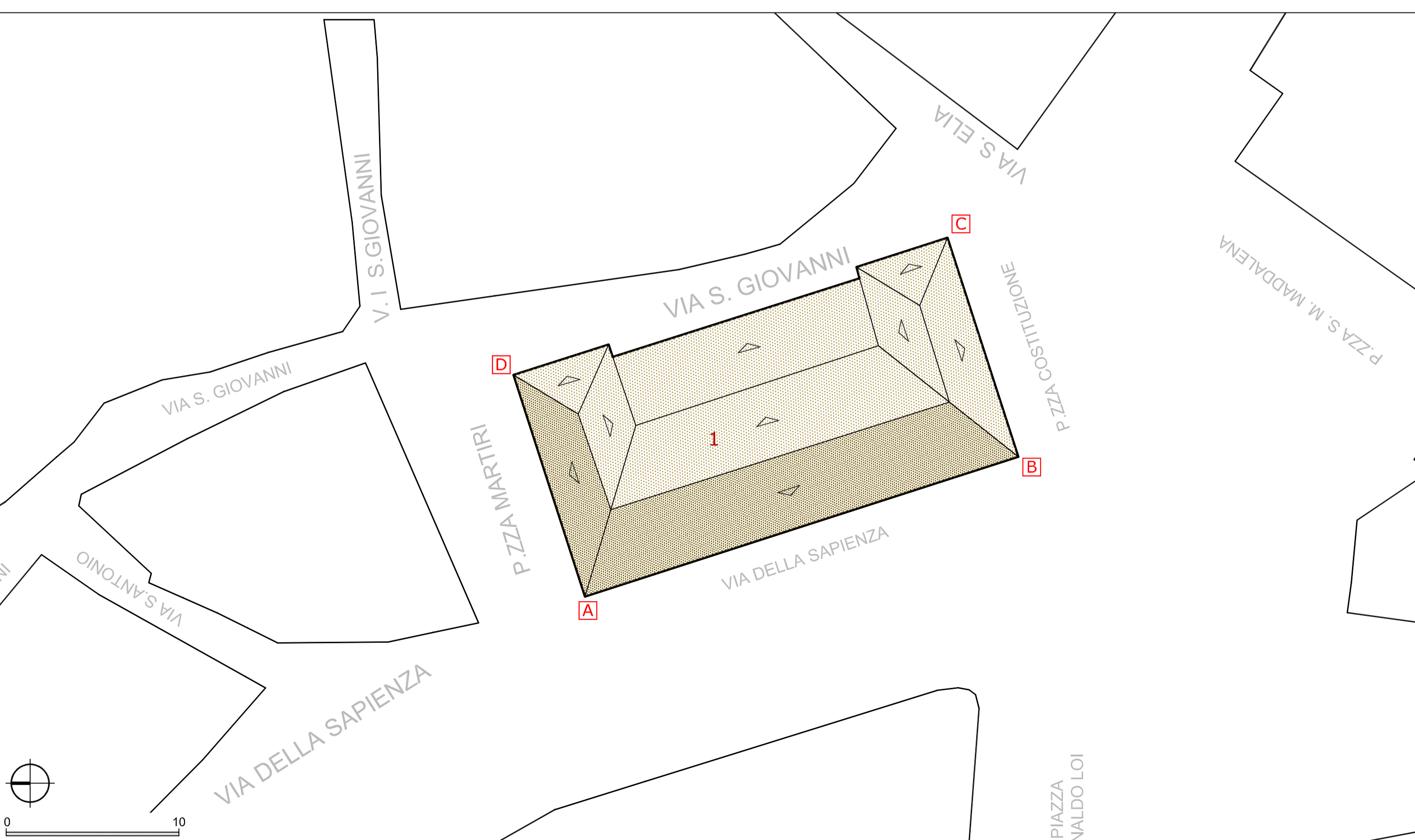


Table with intervention data: UNITA' EDILIZIE DI INTERVENTO (1), SUPERFICIE ISOLATO (344 MQ), SUPERFICIE COPERTA (343.9 MQ), VOLUME TOTALE (3955.31 MC), INDICE FONDIARIO MEDIO (11.5)



Legend for roof variations and volumes, including symbols for transformability, volumetric variation, and roof types.