



COMUNE DI SEUI

PROVINCIA DELL'OGLIASTRA

PIANO PARTICOLAREGGIATO DEL CENTRO DI PRIMA E ANTICA FORMAZIONE

REDAZIONE DEL P.P. DELLA PARTE DI ZONA "B" DEL P.U.C. INTERESSATA DAL CENTRO DI ANTICA E PRIMA FORMAZIONE E AGGIORNAMENTO DEL P.P. DELLA ZONA "A" DEL P.U.C.

ALLEGATO ALLA DELIBERA DEL CONSIGLIO COMUNALE N. DEL

IL SINDACO: MARCELLO CANNAS

IL RESPONSABILE DEL PROCEDIMENTO:

PROGETTISTI: ING. ALESSANDRO ERCOLI, ING. MATTEO SERRELI, ING. GIANLUCA SPINA, ING. CINZIA ATZENI

TITOLO TAVOLA

ORTI E TERRAZZAMENTI

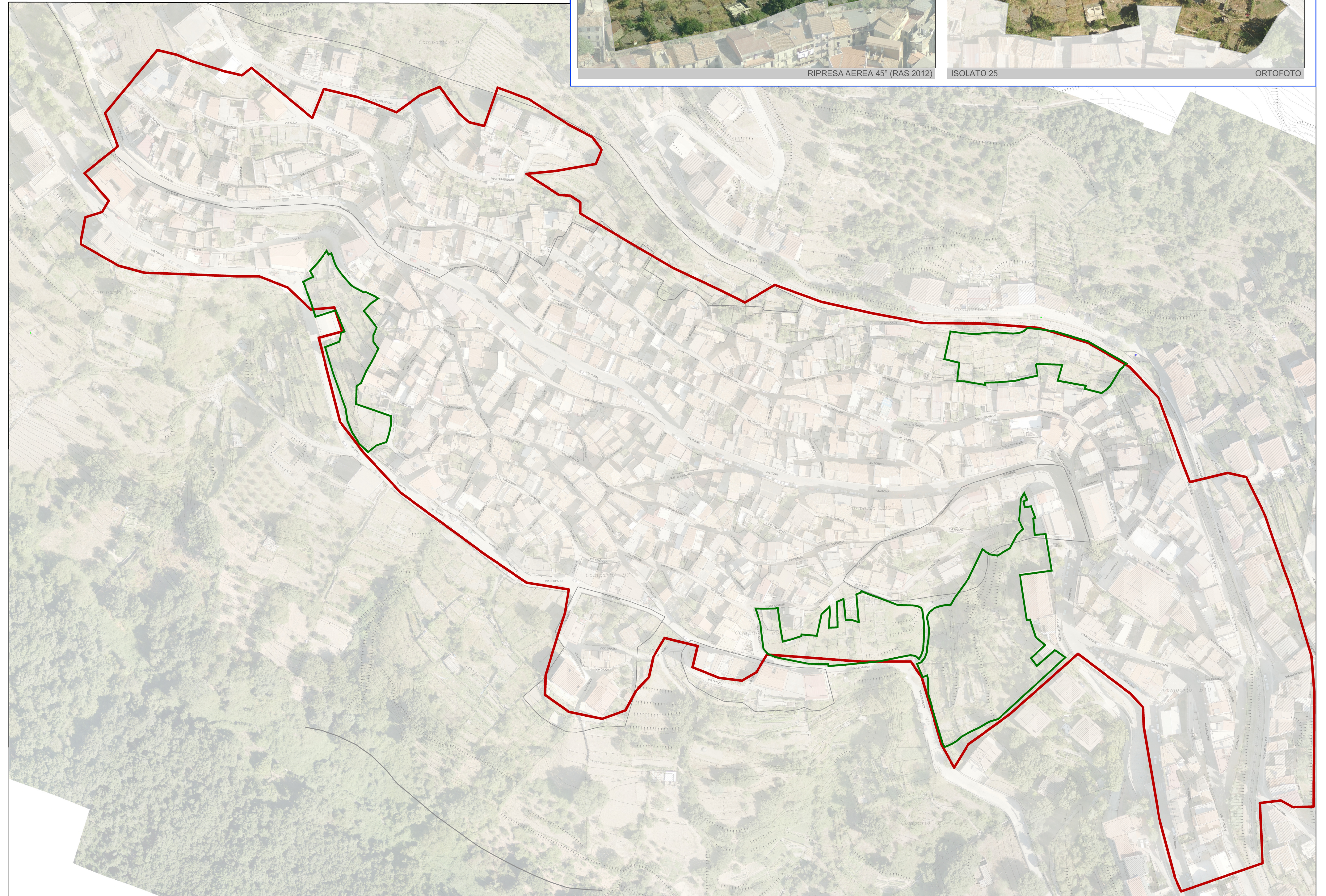
SCALA: VARIE, DATA: MAGGIO 2016

TAV: B12

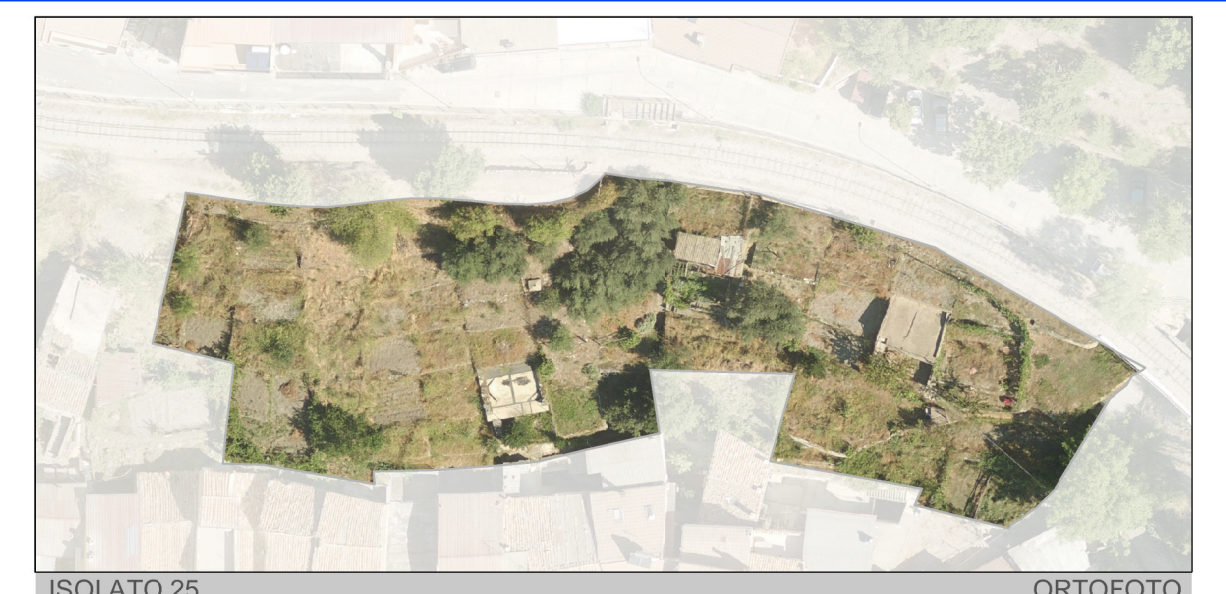
Table with 4 columns: REV., DATA, OGGETTO, APPROVATO. Row 1: 1, APRILE 2017, ,

GRUPPO DI PROGETTAZIONE

PERIMETRO CENTRO MATRICE - RAS, ORTI E TERRAZZAMENTI

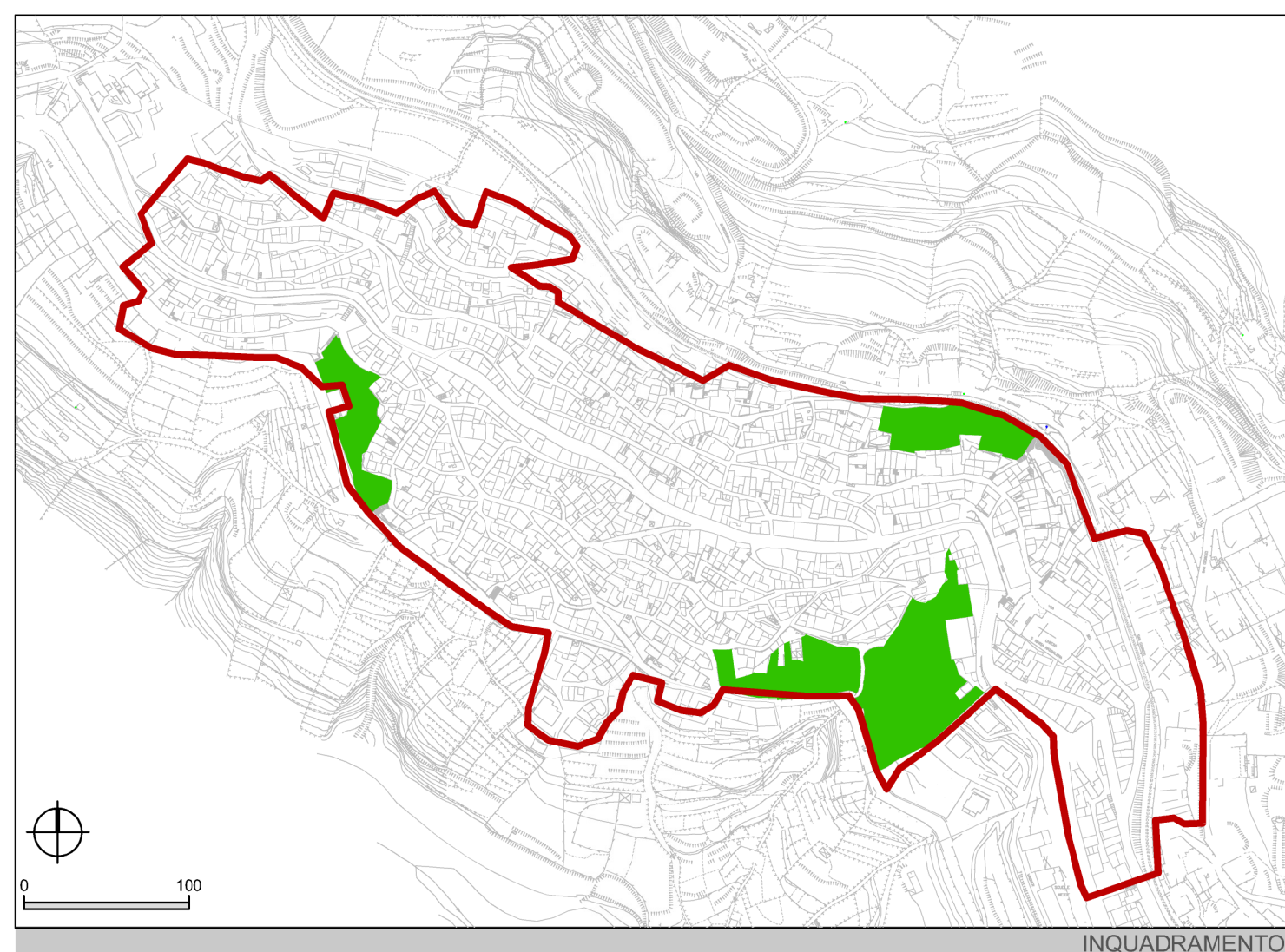


RIPRESA AEREA 45° (RAS 2012)



ISOLATO 25

ORTOFOTO



INQUADRAMENTO

Centro Matrice - Det. RAS n°516/D.G.17/03/2009, Orti e terrazzamenti



ISOLATI 67 - 68

ORTOFOTO



RIPRESA AEREA 45° (RAS 2012)



RIPRESA AEREA 45° (RAS 2012)



ISOLATI 39 - 42

ORTOFOTO