

**PIANO PARTICOLAREGGIATO DEL CENTRO DI PRIMA E ANTICA FORMAZIONE**

REDAZIONE DEL P.P. DELLA PARTE DI ZONA "B" DEL P.U.C. INTERESSATA DAL CENTRO DI ANTICA E PRIMA FORMAZIONE E AGGIORNAMENTO DEL P.P. DELLA ZONA "A" DEL P.U.C.

ALLEGATO ALLA DELIBERA DEL CONSIGLIO COMUNALE N. ... DEL ...

**IL SINDACO:** MARCELLO CANNAS

**IL RESPONSABILE DEL PROCEDIMENTO:** ...

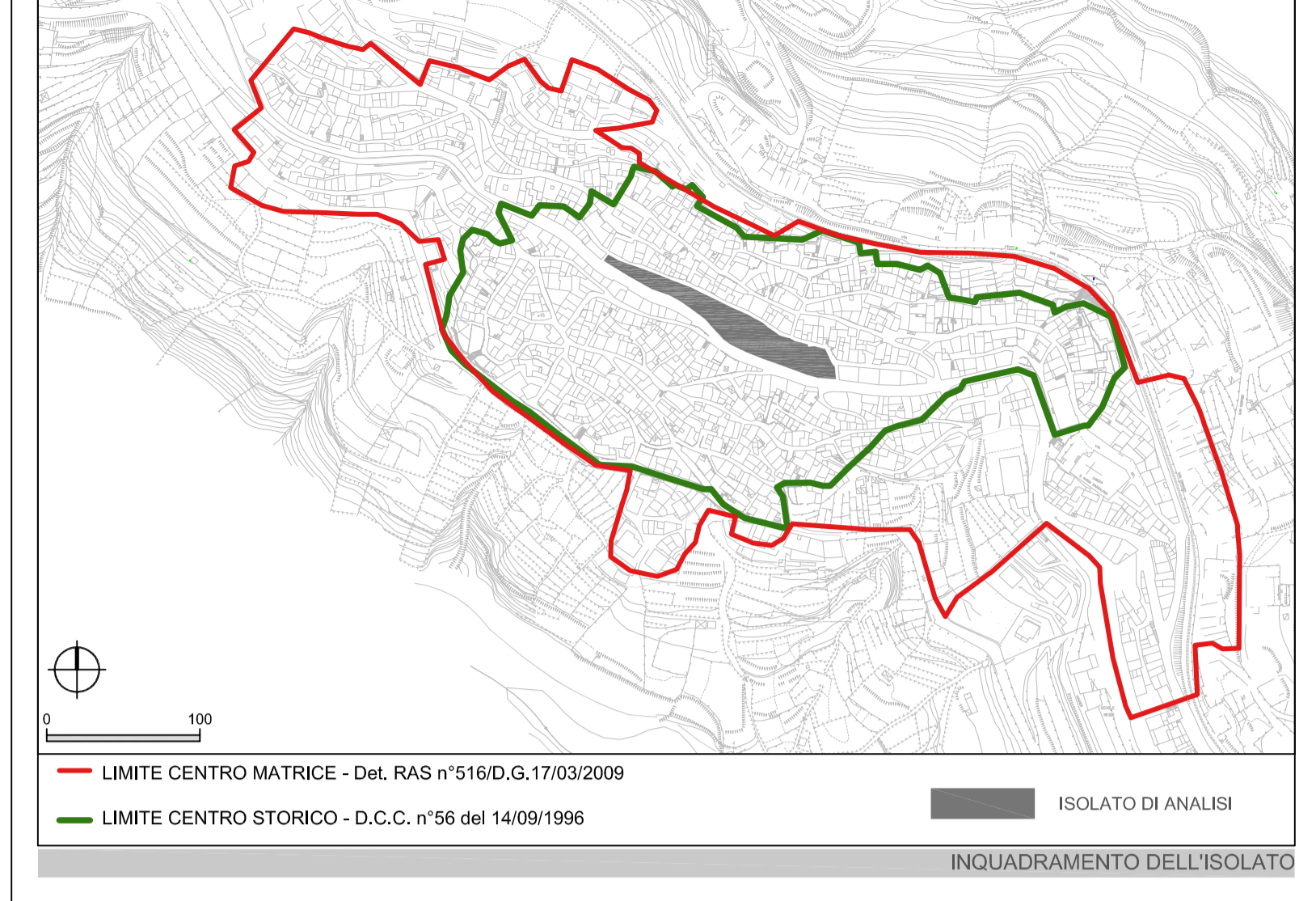
**PROGETTISTI:**  
 ING. ALESSANDRO ERCOLI  
 ING. MATTEO SERRELLI  
 ING. GIANLUCA SPINA  
 ING. CINZIA ATZENI

**ISOLATO N. 13**  
 ANALISI, INDICAZIONI PROGETTUALI  
 PROFILI STRADALI

SCALA: VARIE  
 DATA: MAGGIO 2016  
**C13.a**

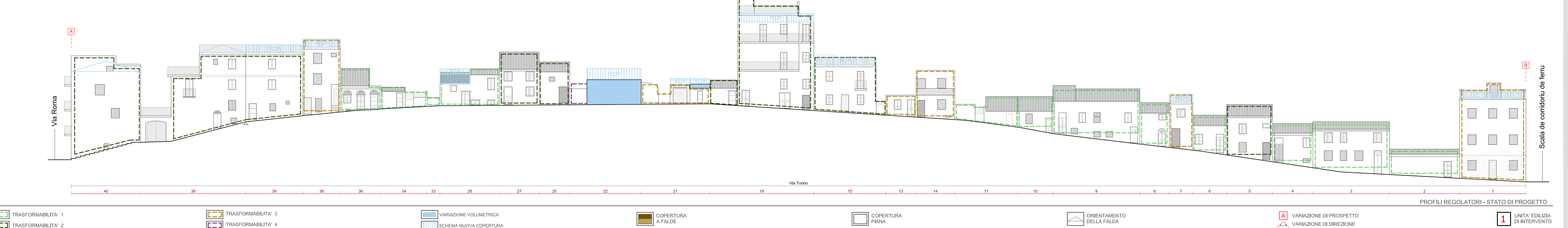
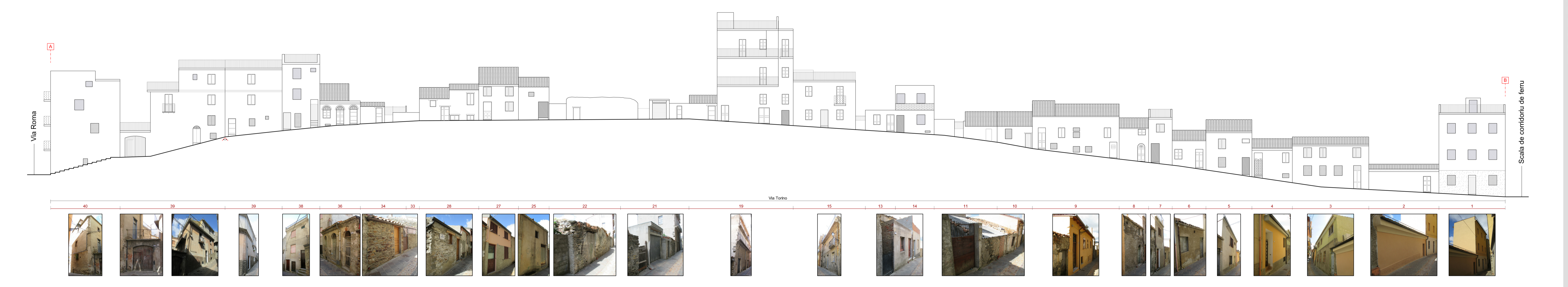
REV.	DATA	OGGETTO	APPROVATO
A	APRILE 2017		
B			
C			
D			

**GRUPPO DI PROGETTAZIONE**



UNITA' EDILIZIE DI INTERVENTO	N° 40	SUPERFICIE ISOLATO	MQ 2382
SUPERFICIE COPERTA	MQ 2132.4	VOLUME TOTALE	MC 17973.65
INDICE FONDARIO MEDIO	7,558		

DATI URBANISTICI DI RIEPILOGO - STATO ATTUALE | 2014



TRASFORMABILITA' 1	TRASFORMABILITA' 3	VARIAZIONE VOLUMETRICA	COPERTURA A FALDE	COPERTURA PIANA	ORIENTAMENTO DELLA FALDA	VARIAZIONE DI PROSPETTO	VARIAZIONE DI DIREZIONE	UNITA' EDILIZIA DI INTERVENTO
TRASFORMABILITA' 2	TRASFORMABILITA' 4	SCHEMA NUOVA COPERTURA						