



COMUNE DI SEUI
P R O V I N C I A D ' O G L I A S T R A
UFFICIO RAGIONERIA

Via Della Sapienza n. 38 **08037 Seui (OG)**
0782 54611/539128 - fax 0782 54363 - 0782 539163/ - email: comuneseui@tiscali.it P. IVA 00155310915

RELAZIONE DI INIZIO MANDATO ANNI 2013-2018
(articolo 4 del decreto legislativo 6 settembre 2011, n. 149)

Premessa

L'art.4-bis del D.Lgs n.149 del 6 settembre 2011 dispone che il Comune è tenuto a redigere una Relazione di Inizio Mandato, predisposta dal responsabile del Servizio Finanziario, volta a verificare la situazione finanziaria e patrimoniale e la misura dell'indebitamento dell'ente.

Tale relazione si ricollega, necessariamente, alla precedente relazione dell' 08 aprile .2013, ai sensi dell'art.4 del D.Lgs.n. 149/2011, a firma del Sindaco Giampaolo Desogus relativo all'amministrazione 2008-2013,debitamente pubblicata sul sito istituzionale dell'Ente e trasmessa alla Corte dei Conti ;

PARTE I - DATI GENERALI

1.1 Popolazione residente al 31.12.2012: N.1339

1.2 Organi politici

GIUNTA

SINDACO : Marcello Cannas

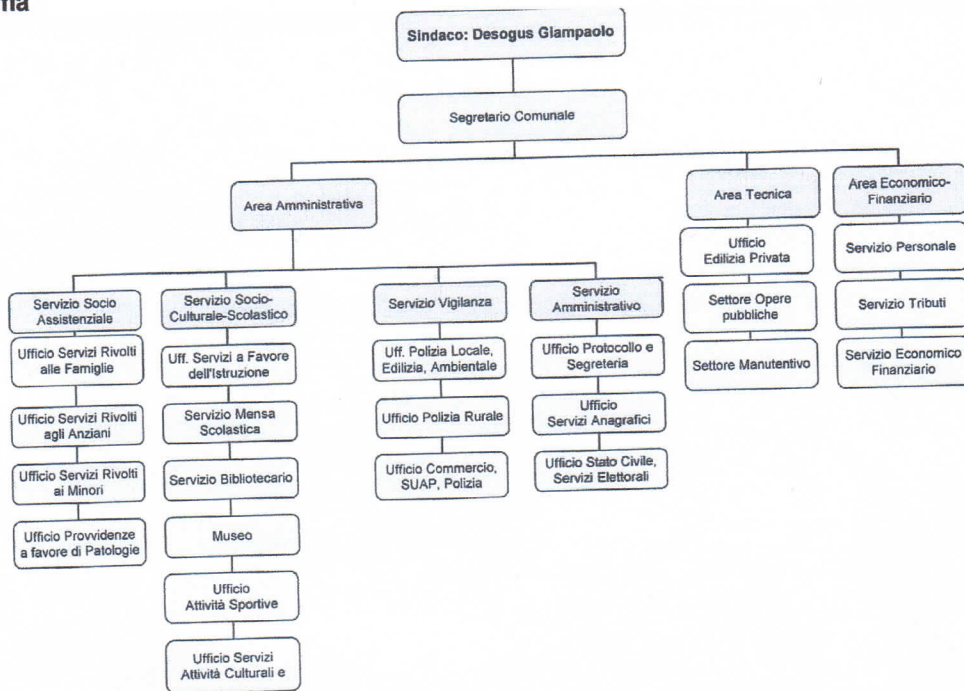
ASSESSORI: Lai Manuela,Gaviano Raimondo,Puddu Marcella

CONSIGLIO COMUNALE:

PRESIDENTE: Marcello Cannas

CONSIGLIERI: Lai Manuela, Gaviano Raimondo, Puddu Marcella, Farci Cristian Palmiro, Dessi Giovanni, Boi Carlo, Secci Gian Carlo, Cocco Valentina,Desogus Giampaolo, Moi Fabio, Deplano Mario, Piras Marianna.

**1.3 Struttura organizzativa
Organigramma**



Segretario: Sede vacante

Numero dirigenti:

Numero posizioni organizzative: 2 (Area Finanziaria, Area Tecnica e Amministrativa assegnata al Sindaco)

Numero totale personale : 12

- SITUAZIONE ECONOMICO FINANZIARIA DELL'ENTE.

Sintesi dei dati finanziari a consuntivo del bilancio dell'ente:

Entrate		2002	2008	2009	2010	2011	2012	% decr/increm rispetto al primo anno
<i>Titolo I</i>	Entrate tributarie		225.469,13	195.018,04	202.625,42	211.935,33	265.576,42	
<i>Titolo II</i>	Entrate da contributi e trasferimenti correnti		1.775.546,77	1.919.858,15	1.831.280,77	1.812.147,66	1.520.731,52	
<i>Titolo III</i>	Entrate extratributarie		492.841,91	532.889,29	530.113,86	578.838,74	580.630,80	
Entrate	Correnti		2.493.857,81	2.647.765,48	2.564.020,05	2.602.921,73	2.366.938,74	-5,09

<i>Titolo IV</i>	Entrate da trasf. c/capitale		209.070,02	586.434,42	652.416,44	1.556.479,67	1.279.836,80	512,16
<i>Titolo V</i>	Entrate da prestiti			122.320,00				0,00
								0,00
								0,00
Totale Entrate		0,00	2.702.927,83	3.356.519,90	3.216.436,49	4.159.401,40	3.646.775,54	34,92

Spese		2002	2008	2009	2010	2011	2012	% decr/increm rispetto al primo anno
<i>Titolo II</i>	Spese correnti		2.028.776,98	2.215.145,90	2.065.058,88	2.154.313,64	2.145.541,61	5,76
<i>Titolo II</i>	Spese in c/capitale		736.612,14	1.078.865,13	1.174.804,41	2.149.479,67	1.440.586,80	95,57
<i>Titolo III</i>	Rimborso di prestiti		64.565,44	68.472,38	71.865,15	79.467,78	83.804,47	29,80
								0,00
Totale Spese		0,00	2.829.954,56	3.362.483,41	3.311.728,44	4.383.261,09	3.669.932,88	29,68

PARTITE DI GIRO		0,00	2008	2009	2010	2011	2012	% decr/increm rispetto al primo anno
<i>Titolo VI</i>	Entrate da servizi per c/ terzi		183.099,19	182.151,38	208.853,91	198.602,70	170.155,83	-7,07
<i>Titolo IV</i>	Spese per servizi per c/ terzi		183.099,19	182.151,38	208.853,91	198.602,70	170.155,83	-7,07

Equilibrio parte corrente del bilancio consuntivo relativo agli anni del quinquennio precedente

EQUILIBRIO DI PARTE CORRENTE					
	2008	2009	2010	2011	2012
(A) Totale titoli (I+II+III)	2.493.857,81	2.647.765,48	2.564.020,05	2.602.921,73	2.366.938,74
(B) Spese titolo I	2.145.541,61	2.215.145,90	2.065.058,88	2.154.313,64	2.145.541,61
(C) Rimborso prestiti parte del titolo III *	64.565,44	68.472,38	71.865,15	79.467,78	83.804,47
(D) Saldo di parte corrente (A-B-C)	283.750,76	364.147,20	427.096,02	369.140,31	137.592,66
EQUILIBRIO DI PARTE CAPITALE					
	2008	2009	2010	2011	2012
Entrate titolo IV	209.070,02	586.434,42	652.416,44	1.556.479,67	1.279.836,80
Entrate titolo V **		122.320,00			
(M) Totale titoli (IV+V)	209.070,02	708.754,42	652.416,44	1.556.479,67	1.279.836,80
(N) Spese titolo II	736.612,14	1.078.865,13	1.174.804,41	2.149.479,67	1.440.586,80
(O) differenza di parte capitale (M-N)	-527.542,12	-370.110,71	-522.387,97	-593.000,00	-160.750,00
(P) Entrate correnti dest.ad.invest.	257.542,12	250.110,71	322.387,97	282.068,96	10.750,00
(Q) amministrazione applicato alla spesa in conto capitale [eventuale]	270.000,00	120.000,00	200.000,00	310.931,04	150.000,00
Saldo di parte capitale (O+P+Q)	0,00	0,00	0,00	0,00	0,00

Gestione di competenza .Quadro riassuntivo:

Anno 2008

Riscossioni	(+)	2.172.697,58
Pagamenti	(-)	1.792.733,87
<i>Differenza</i>	<i>[A]</i>	379.963,71
Residui attivi	(+)	713.329,44
Residui passivi	(-)	1.220.319,88
<i>Differenza</i>	<i>[B]</i>	-506.990,44
Totale avanzo (disavanzo) di competenza	[A] - [B]	-127.026,73

Anno 2009

Riscossioni	(+)	2.311.021,83
Pagamenti	(-)	1.896.380,97
<i>Differenza</i>	<i>[A]</i>	414.640,86
Residui attivi	(+)	1.227.649,45
Residui passivi	(-)	1.648.253,82
<i>Differenza</i>	<i>[B]</i>	-420.604,37
Totale avanzo (disavanzo) di competenza	[A] - [B]	-5.963,51

Anno 2010

Riscossioni	(+)	2.339.803,24
Pagamenti	(-)	2.105.861,63
<i>Differenza</i>	<i>[A]</i>	233.941,61
Residui attivi	(+)	1.085.487,16
Residui passivi	(-)	1.414.720,72
<i>Differenza</i>	<i>[B]</i>	-329.233,56
Totale avanzo (disavanzo) di competenza	<i>[A] - [B]</i>	-95.291,95

Anno 2011

Riscossioni	(+)	2.272.422,71
Pagamenti	(-)	1.941.199,60
<i>Differenza</i>	<i>[A]</i>	331.223,11
Residui attivi	(+)	2.085.581,39
Residui passivi	(-)	2.640.664,19
<i>Differenza</i>	<i>[B]</i>	-555.082,80
Totale avanzo (disavanzo) di competenza	<i>[A] - [B]</i>	-223.859,69

Anno 2012

Riscossioni	(+)	2.042.100,14
Pagamenti	(-)	1.859.139,26
<i>Differenza</i>	<i>[A]</i>	182.960,88
Residui attivi	(+)	1.774.831,23
Residui passivi	(-)	1.980.949,45
<i>Differenza</i>	<i>[B]</i>	-206.118,22
Totale avanzo (disavanzo) di competenza	<i>[A] - [B]</i>	-23.157,34

<i>Risultato di amministrazione: di cui</i>	2008	2009	2010	2011	2012
Fondi vincolati		10.046,81	10.931,04	11.113,57	15.384,94
Fondi per finanziamento spese in c/capitale					
Fondi di ammortamento					
Fondi non vincolati	475.763,58	504.203,45	513.488,88	376.651,90	387.905,71
TOTALE	475.763,58	514.250,26	524.419,92	387.765,47	403.290,65

3.4 Risultati della gestione: fondo di cassa e risultato di amministrazione:

Descrizione	2008	2009	2010	2011	2012
Fondo di cassa al 31 dicembre	1.641.941,73	2.024.949,03	1.839.001,63	2.156.682,25	1.641.721,52
Totale residui attivi finali	2.205.543,78	2.586.530,37	2.930.030,88	3.705.328,74	4.514.692,16
Totale residui passivi finali	3.371.721,93	4.097.229,14	4.244.612,59	5.474.245,52	5.753.123,03
Risultato di amministrazione	475.763,58	514.250,26	524.419,92	387.765,47	403.290,65
Utilizzo di anticipazione di cassa	NO	NO	NO	NO	NO

3.5 Utilizzo avanzo di amministrazione:

	2008	2009	2010	2011	2012
Reinvestimento quote accantonate per ammortamento					
Finanziamento debiti fuori bilancio	21.185,37				
Salvaguardia equilibri di bilancio					
Spese correnti non ripetitive			10.046,81		6.110,00
Spese correnti in					

sede di assestamento					
Spese di investimento	270.000,00	120.000,00	200.000,00	310.931,04	150.000,00
Estinzione anticipata dei mutui					
Totale	291.185,37	120.000,00	210.046,81	310.931,04	156.110,00

Patto di stabilità interno.

Indicare la posizione dell'ente negli anni del periodo del mandato rispetto agli adempimenti del patto di stabilità interno indicando S se soggetto e NS se non è stato soggetto ; indicare E se è stato escluso per disposizione di legge.

2008	2009	2010	2011	2012
NS	NS	NS	NS	NS

Indebitamento:

1 Evoluzione dell'indebitamento dell'ente:

L'Ente ha rispettato il limite di indebitamento disposto dall'art. 204 del T.U.E.L. ottenendo le seguenti percentuali d'incidenza degli interessi passivi sulle entrate correnti dell'ultimo consuntivo approvato:

Anno	2008	2009	2010	2011	2012
Residuo debito finale	1.059.196,56	1.113.043,62	1.041.178,47	961.709,69	877.905,22
Popolazione Residente	1436	1419	1392	1359	1339
Rapporto tra debito residuo e popolazione residente	737,60	784,39	747,97	707,66	655,64

2 Rispetto del limite di indebitamento: indicare la percentuale di indebitamento sulle entrate correnti di ciascun anno ai sensi dell'art.204 de TUEL

Anno	2008	2009	2010	2011	2012
Incidenza percentuale attuale degli interessi passivi sulle entrate correnti	2,32%	2,04%	1,98%	1,99%	1,83%

7. Conto del Patrimonio in Sintesi. Indicare i dati relativi al primo anno di mandato ed all'ultimo, ai sensi dell'art. 230 del TUEL.

Anno 2012

Attivo		Passivo	
Immobilizzazioni immateriali	28.074,21	Patrimonio netto	10.917.197,20
Immobilizzazioni materiali	12.988.802,36		
Immobilizzazioni finanziarie			
Totale immobilizzazioni	13.016.876,57	Conferimenti	6.263.802,98
Rimanenze		Debiti di finanziamento	877.906,82
Crediti	4.560.782,16	Debiti di funzionamento	749.668,82
Altre attività finanziarie		Debiti per somme anticipate da terzi	
Disponibilità liquide	1.641.721,52	Altri debiti	410.804,43
Totale attivo circolante	6.202.503,68	Totale debiti	2.038.380,07
Ratei e risconti		Ratei e risconti	
Totale dell'attivo	19.219.380,25	Totale del passivo	19.219.380,25
Conti d'ordine	4.522.382,32	Conti d'ordine	4.522.382,32

Riconoscimento debiti fuori bilancio.

Non vi sono debiti fuori bilancio da riconoscere.

Spesa per il personale.

1 Andamento della spesa del personale durante il periodo di mandato:

Anno	2008	2009	2010	2011	2012
Importo limite di spesa (art.1 c. 557 e 562 della L.296/2006)	460.256,89	433.386,55	435.513,72	423.946,08	440.425,87
Importo spesa personale calcolata ai sensi dell'art.1,c.557 e 562 della L.296/2006	525.464,54	512.046,32	514.488,78	506.335,92	467.129,81
Rispetto del limite	SI	SI	SI	SI	SI
Incidenza spesa di personale sulle spese correnti	0,26	0,23	0,25	0,24	0,22

2 Spesa del personale pro-capite:

Anno	2008	2009	2010	2011	2012
<u>Spesa personale</u> abitanti	43788,71	42.670,53	42.874,07	42.194,66	38.927,48

3 Rapporto abitanti dipendenti:

Anno	2008	2009	2010	2011	2012
<u>Abitanti</u> dipendenti	119,67	118,25	116,00	113,25	111,58

4 Indicare se nel periodo considerato per i rapporti di lavoro flessibile instaurati dall'amministrazione sono stati rispettati i limiti di spesa previsti dalla normativa vigente.

SI

5 La spesa sostenuta nel periodo di riferimento della relazione per tali tipologie contrattuali rispetto all'anno di riferimento indicato dalla legge.

Anno	2008	2009	2010	2011	2012
	17.773,00	9.973,00	7.241,00	8985,00	0

6 Indicare se i limiti assunzionali di cui a i precedenti punti siano stati rispettati dalle aziende speciali e dalle istituzioni: non ricorre la fattispecie.

7 Fondo risorse decentrate.

Indicare se l'ente ha provveduto a ridurre la consistenza del fondo delle risorse per la contrattazione decentrata:

Anno	2008	2009	2010	2011	2012
Fondo risorse decentrate	no	no	si	si	si

Li 24.08.2013

Il Sindaco
Dott. Marcello Cannas

